

HPI Auton 首次登入指引

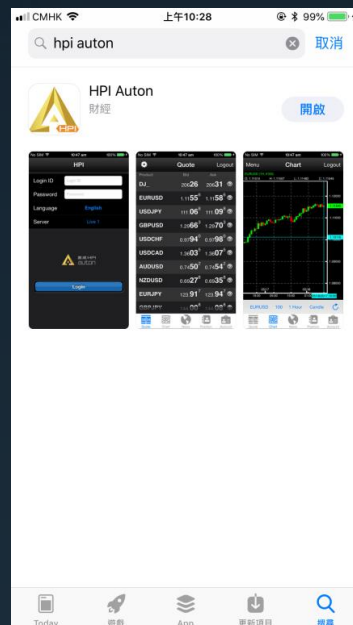
步驟一：透過 Apple App Store



或 Google Play 商店



下載 HPI Auton 交易軟件



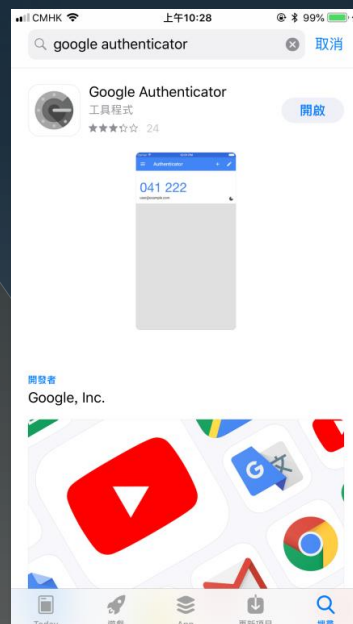
步驟二：再透過 Apple App Store



或 Google Play 商店



下載 Google Authenticator
密碼生成軟件。



步驟三：開啟 HPI Auton

輸入閣下之用戶代碼和密碼。



用戶代碼 和 初始密碼
可見於HPI發送給閣下之電郵內。

由於初次登入交易系統，閣下必須進行
變更密碼。

注意：密碼組合要求包含最少1個大寫英文字元、
1個小寫英文字元或1個數字字元的其中兩個元
素。

按下**複製**以取得秘鑰序號 A4ZEMLG7QHR4E6SN
用作稍後註冊一次式密碼。

完成複製後，暫時離開交易HPI交易App。

步驟四：開啟 Google Authenticator 密碼生成軟件

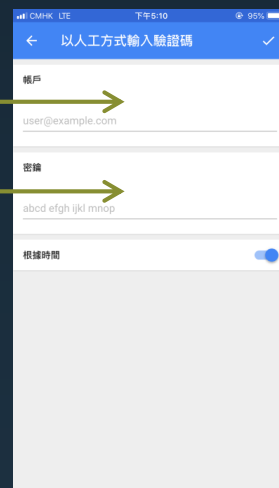


按下方 開始設定
選擇
以人工方式輸入驗證碼

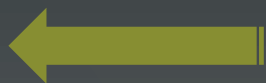


帳戶: hpi fx

秘鑰: 貼上在HPI
Auton 所複製的
秘鑰



把已複製的一次性密碼
446 413 重新貼上並提交



長按自動複製，完成後
再次重新登入HPI Auton

已複製